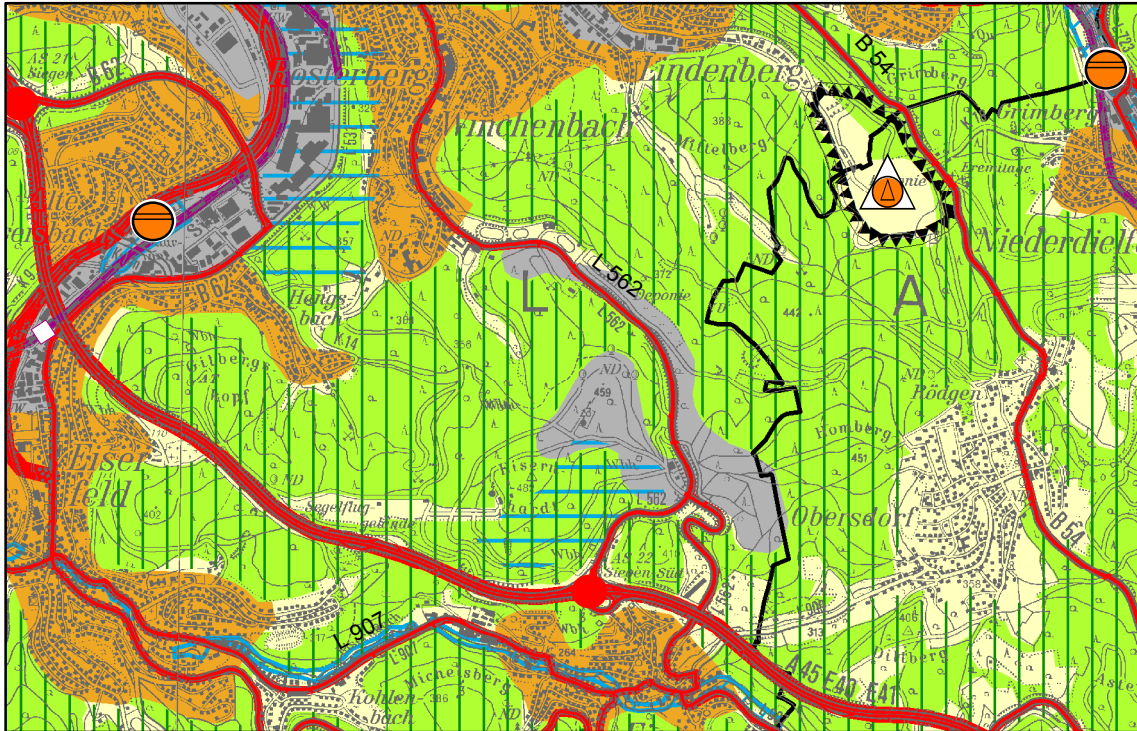


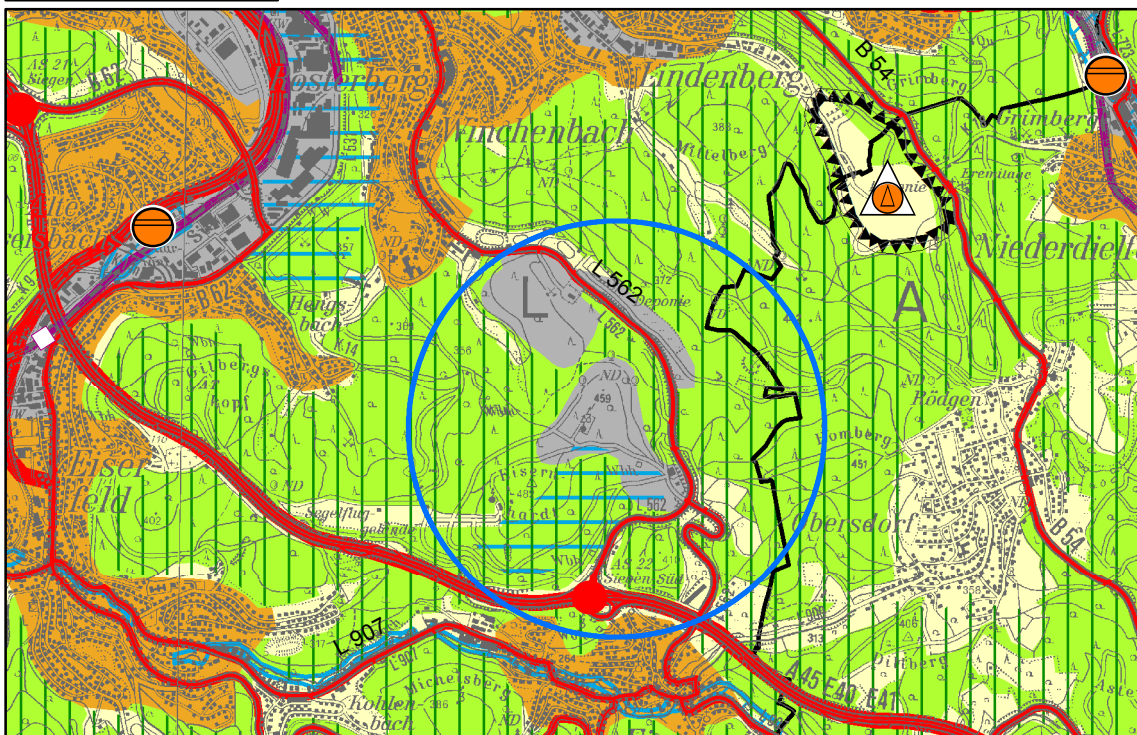
# REGIONALPLAN ARNSBERG TEILABSCHNITT OBERBEREICH SIEGEN -Auszug-

5. Änderung des Regionalplanes in der Stadt Siegen  
Erweiterung eines "Bereiches für gewerbliche und industrielle Nutzungen (GIB "Martinshardt II")  
im Flächentausch mit dem GIB "Faule Birke"


Erarbeitungsbeschluss des Regionalrates Arnsberg vom 29. September 2016




alte Darstellung



neue Darstellung

 Bereiche für gewerbliche und industrielle Nutzungen (GIB)

 Bereiche für den Schutz der Landschaft und landschaftsorientierte Erholung

 Allgemeine Freiraum- und Agrarbereiche

 Waldbereiche

 Änderungsbereich

Legende siehe zeichnerischen Teil des Regionalplanes

Maßstab 1:50000